



ESTRATEGIAS DE APOYO

COMPLEMENTARIAS

PLAN DE MEJORAMIENTO

PROMOCIÓN ANTICIPADA

DOCENTE CLAUDIA ZULETA

ÁREA C. NATURALES

PERÍODO

1

GRADO 2°1

Estimado estudiante de Fe y Alegría San José, la actividad programada en este formato deberá ser realizada pensando en tu formación personal y en el desarrollo de tus competencias. Presentar el taller con los puntos aquí señalados es parte obligatoria del proceso, que consiste en la presentación de una evaluación escrita equivalente al 100% de la nota de recuperación. La evaluación será programada desde Coordinación.

ACTIVIDAD

Taller 30%

Evaluación escrita 70%

Fecha de entrega

Abril 23 - 2026

Pendiente programación de Coordinación

TALLER

- Leer bien cada punto antes de resolver.
- Trabajar con orden y letra clara.
- Resolver todo el taller en casa.
- Entregar completo y a tiempo.

¿SERES VIVOS O SERES INERTES?

✓ Escribe los seres vivos y los seres inertes en su columna correspondiente. Recuerda las características de cada uno para saber dónde van.



SERES VIVOS

SERES INERTES

Blank area for writing living beings (SERES VIVOS) with horizontal dashed lines.

Blank area for writing non-living things (SERES INERTES) with horizontal dashed lines.

CICLO VITAL DE LOS SERES VIVOS

1. Escribe como nacen estos seres vivos.



- De semilla
- Del vientre de la madre
- De un huevo

2. Anota el ciclo vital de los seres vivos.



N _ _ _ _



C _ _ _ _



S _ r _ _ _ _ _ _



S _ r _ _ _ _ _ _



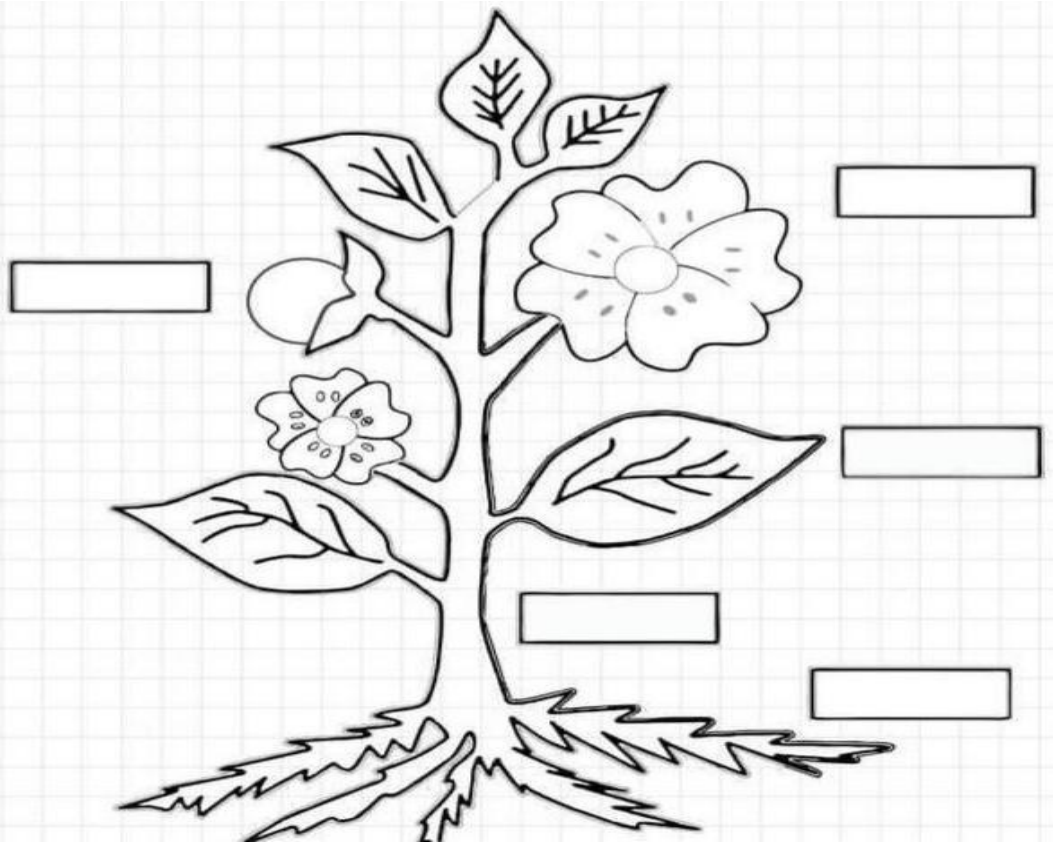
M _ _ _ _



3. Escribe una oración indicando cual es el alimento de cada ser vivo.



4-Recorta y pega las partes de la planta y colorea. Luego responde la pregunta.



- ¿Qué necesitan las plantas para vivir? _____

5- Une con una línea según corresponda los tipos de plantas.



ÁRBOL



HIERBA

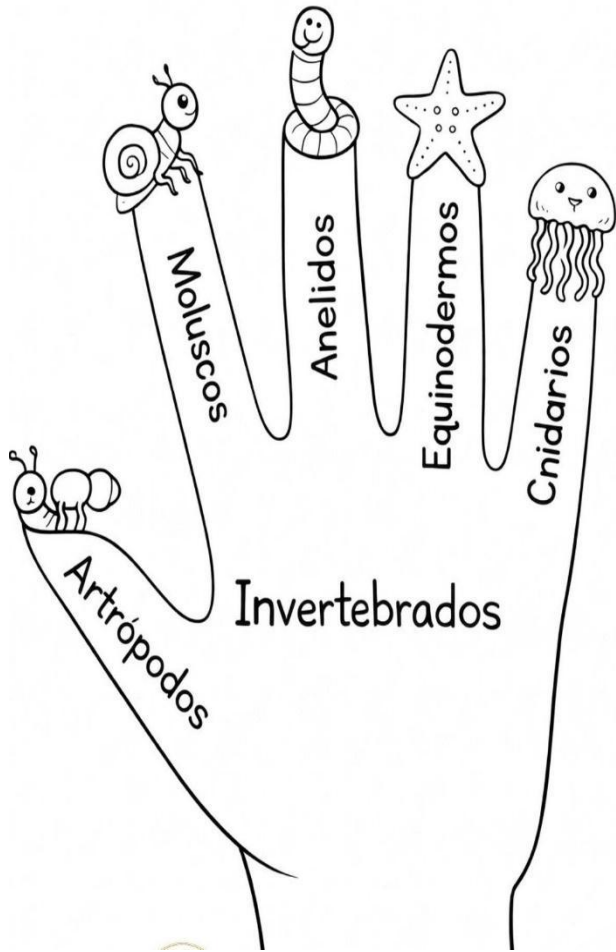


ARBUSTO

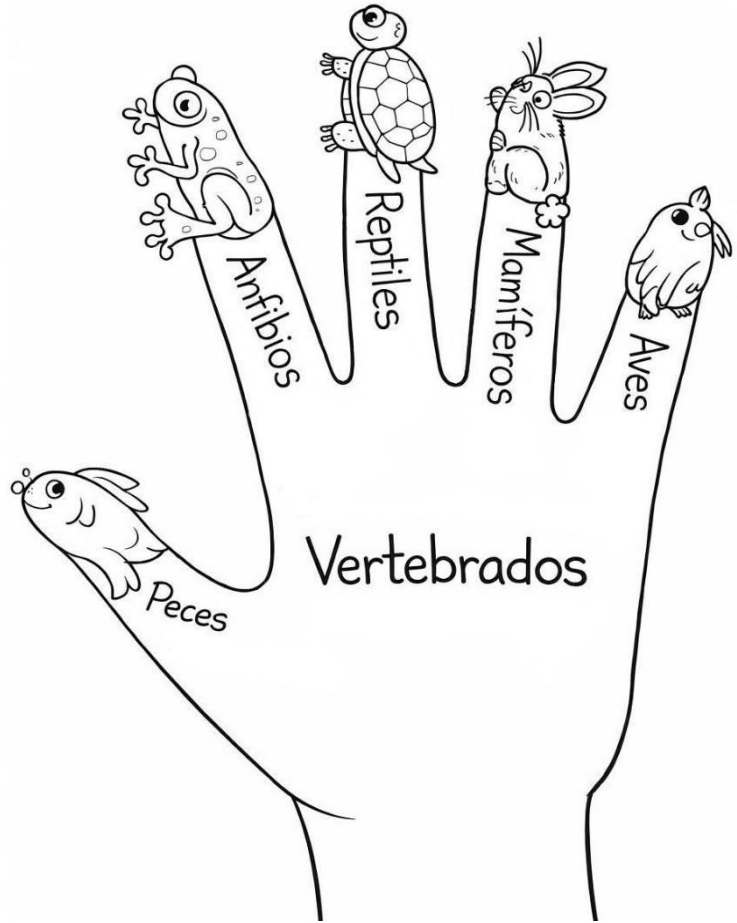
6-VERTEBRADOS E INVERTEBRADOS.

Colorea y escribe en el centro de las manos que son animales vertebrados e invertebrados.

La mano de los Invertebrados



La mano de los Vertebrados



7-Dibuja 5 animales vertebrados y cinco invertebrados

8- Busca en la sopa de letras el nombre de las partes del cuerpo señaladas en el dibujo.

