

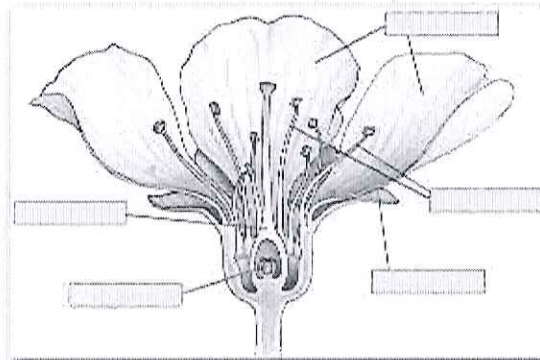


**Recomendaciones:** El trabajo debe de ser presentado en hojas de block tamaño carta, a mano, bien presentado, los dibujos y esquemas a color.

1. Explica a través de dibujos cómo se organiza un ser vivo a partir de una célula hasta formar un cuerpo.
2. ¿Cuál se considera la parte más importante de la célula? ¿Por qué? Explica.
3. A través de un cuadro, establece las diferencias entre la mitosis y la meiosis:

MITOSIS	MEIOSIS

4. Realiza el dibujo de la ovogénesis y la espermatogénesis. Establece semejanzas y diferencias entre estos dos procesos.
5. Dibuja y nombra las células sexuales de los seres humanos. ¿Cuántos cromosomas hay en estas células?
6. Explica que son las mutaciones, porque razón se dan y nombra dos ejemplos.
7. Describe los siguientes tipos de reproducción asexual que se da en las plantas, complementa con dibujos:
  - a- Injerto.
  - b- Estolón.
  - c- Bulbos.
8. Ubica cada una de las partes de la flor:



9. Dibuja los sistemas reproductores humano femenino y masculino, señalando cada una de sus partes.
10. Describe las funciones de los siguientes órganos:
  - a- Ovarios.
  - b- Testículos.
  - c- Próstata.
  - d- Trompas de Falopio.
  - e- Útero.
  - f- Vesículas seminales.
  - g- Vagina.
  - h- Pene.
11. Argumenta la importancia de los métodos anticonceptivos.
12. Analiza y describe las consecuencias de iniciar la vida sexual a muy temprana edad.
13. Analiza: ¿La virginidad ya no es importante entre los jóvenes a la hora de iniciar una relación? ¿Para ti aún es valiosa? Si, No, explica en un párrafo de 10 renglones.
14. ¿Crees que se deben implementar controles de natalidad en Colombia? Argumenta tu respuesta.
15. Describe por lo menos tres enfermedades de transmisión sexual.